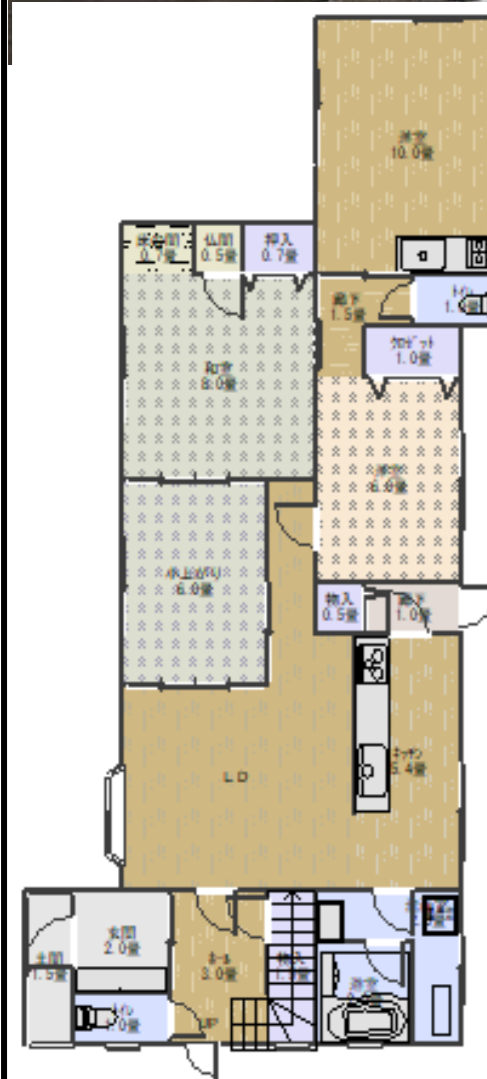


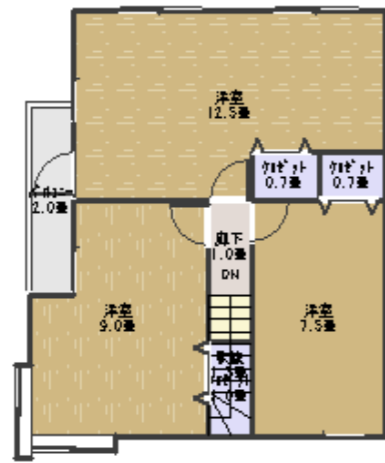


平成2年築、2世帯入居可能  
堂々広々リノベーション戸建住宅。



- ・玄関ドア 新規交換
- ・塗壁 外壁 屋根 軒天 基礎
- ・内装 畳クロス全面張替 床 層間硬質タイル張替 和室 床下地 タイルカーペット 天板 リアデッキシート
- ・建具 交換
- ・設備 便器、洗面、レンジフード ガスコンロ、灯油タンク 2管式FF床暖暖房 ドアフォン 照明器具

並木通東3丁目リノベーション



\*850万借入  
金利2.5%  
20年返済の場合  
月々の返済  
¥45,041

- 6LDK
- 2世帯入居可
- 広々200坪敷地
- 物置
- 駐車場
- 収納多数
- 1Fセミセントラル暖房

2世帯入居可能な住宅です。  
広々敷地200坪 物置有

# 中古住宅 専用住宅

広尾郡広尾町並木通東3丁目1

|                 |            |                  |
|-----------------|------------|------------------|
| 164.89㎡<br>約50坪 | 土地<br>面積   | 689.24㎡<br>約208坪 |
| 878万            | 3.3㎡<br>単価 |                  |

所在地 広尾郡広尾町並木通東3丁目1、17  
平成2年築・木造亜鉛メッキ鋼板2階建 未登記増築有

交通 十勝バス～前徒歩3分

|              |                   |        |       |
|--------------|-------------------|--------|-------|
| 土地権利         | 所有権               | 地目     | 宅地    |
| 都市計画         |                   | 用途地域   | 準工業地域 |
| 建ぺい率         | 60%               | 容積率    | 200%  |
| 他の法令<br>上の制限 |                   |        |       |
| 引渡条件         | 現状渡し              |        |       |
| 現況           | 入居                | 引渡日    | 打ち合わせ |
| 接道状況         | 東面側公道接道           |        |       |
| 設備           | 水道                | 水道有り公営 |       |
|              | 排水<br>雑排水         | 水洗     |       |
|              | ガス                | 電気有り   |       |
| 備考           | 1: 現況有姿。公簿取引、物置あり |        |       |
|              | 2: 手数料¥355,740    |        |       |
|              | 3: 別途諸経費がかかります。   |        |       |
| 会員番号         | 仲介手数料 3%+6万+消費税   |        |       |



株式会社 F K オグラ

北海道知事許可 十勝(2)第695号

〒089-2613

北海道広尾郡広尾町西3条8丁目2番地

TEL 01558-2-6111 FAX 01558-9-2100

E-mail [hirooogura@beach.ocn.ne.jp](mailto:hirooogura@beach.ocn.ne.jp)

URL <http://www13.ocn.ne.jp/kkogura/>

取引態様

専任媒介

|       |       |
|-------|-------|
| 手数料負担 | 手数料配分 |
| 買主    | 元付    |
|       | 客付    |